

DNA



Piotr Wawrzynów & Galeria DNA przedstawiają wystawę pod hasłem DNA Kobiety

Wernisaż: czwartek 8 marca 2012, godzina 19.00
Wystawa: 8 - 22 marca 2012

Agata Czeremuszkin-Chrut

"Ludzie i ryby" wymiar 200 x 30cm



"Reserved" wymiar 200 x 30cm



"Sunburnt" wymiar 100 x 100cm

Ciało. Jej i jego. „Opakowanie” dla organizmu najbardziej tajemniczego, złożonego, pełnego napięć i sprzeczności. Anonimowe, cierpliwie poddające się wszelkim deformacjom, czekające na swoje pięć minut na płótnie. Ciało to dla niej inspiracja niewyczerpana. Ciało jest jej energią.

Martyna Paluchiewicz



Seria "Księżniczki" wymiar każdej grafiki 100 x 70cm



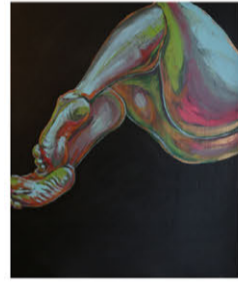
Swoje obserwacje przenosi na tkaninę i papier. Pomysł przychodzi zwykle sam. Posłyszana rozmowa, jakaś sytuacja, obraz dnia codziennego. Relacje damsko-męskie, niepokoje przyszłości. Proste formy, minimalizm w kolorze. Jest przeciwniczką zaszkladkowania swoich prac jako feminizujących. Jest pośrodku, nie osądza, nie walczy, tylko obserwuje.

Anna Karwowska

Kobieta to zmienność, tajemnica i żywioł. Pobudza i gasi, kreuje i niszczy, każdy jej ruch, czy gest może zachwycić. Kobięce ciało jest dla mnie nieskończonym źródłem inspiracji.



"Greenlightneon" wymiar 120 x 60cm

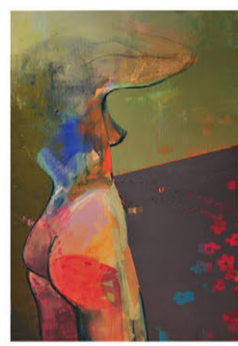


"Kragłości" wymiar 120 x 100cm

Justyna Jabłońska

Przedstawia kobiety zadziwione kolorem, w którym się znalazły, podtrzymuje lekką kreską ich emocje, wyciszone i oczekujące – na co? Może na uczucie, szczęście...

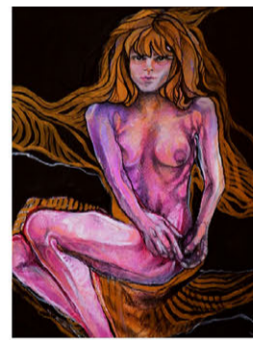
"O zmierzchu"



Martyna Zimoń

wymiar 80 x 60cm

Piękno kobiecego ciała jest pretekstem do formalnych poszukiwań i estetycznej eksploracji. Manipulacja i swobodna interpretacja jego formy, koloru czy wartości w stosunku do przestrzeni zdaje się być uwiarygodniona statusem kobiety jako źródła życia. Ta właściwość pozwala na twórcze obnażenie każdego z aspektów ciała kobiety z poczuciem autentycznej przynależności.



Anna Taut

W swoim malarstwie mówi o sprawach ludzkich, o emocjach, tęsknotach, namiętnościach. Maluje to co zna, co czuje, najlepiej. Tak się zdarzyło, że jest akurat kobietą.



"Listopad dwudziesty siódmy" wymiar 90 x 50cm



"Wrzesień siedemnasty" wymiar 100 x 85cm

Ewa Zwarycz



wymiar 130 x 100cm



wymiar 180 x 150cm

Gosia HERBA

Gdy byłam o dzień drogi od wejścia w obrzeża galaktyki GN-108036, skończyły mi się podpaski i musiałam wracać do domu...



"Mechaniczna mama"

Kobieta na moich obrazach jest uwikłana w skomplikowane relacje między własną indywidualnością a otaczającym ją światem i stereotypami związanymi z płcią. W ten sposób dotykam fundamentalnego pytania o współczesną kategorię piękna, szczególnie w odniesieniu do kobiecego ciała, natury i emocji. Z założenia staram się jednak unikać w swoich pracach krytycznego tonu; stanowią one jedynie komentarz do otaczającej mnie rzeczywistości. Tym samym pozostawiam odbiorcy możliwość własnej interpretacji.



DNA Gallery jest kontynuacją i rozbudowaną wersją projektu platformy internetowej FlashGallery.pl i powstała, by skupiać i promować młodych artystów oraz łączyć ich z nabywcami. Przede wszystkim jednak DNA Gallery ma umożliwić pasjonatom obcowanie z najważniejszymi dziedzinami sztuki: malarstwem, rzeźbą, szkłem, ceramiką i grafiką.

Prezentowane przez nas dzieła są starannie wybierane przez ekspertów, a ich oryginalna kompilacja czyni tę przestrzeń wyjątkową i niepowtarzalną. Zmiana wystawy odbywa się raz w miesiącu, a towarzyszy jej uroczysty wernisaż. Jest on okazją do poznania artystów i porozmawiania z nimi o okolicznościach powstawania ich prac, a także do wspólnej wymiany refleksji wraz z zaproszonymi gośćmi.

DNA Gallery to również miejsce codziennych spotkań, w którym można napić się gorącej kawy oraz skosztować pysznych ciast. To kameralne wnętrza sprzyja rozmowom bez końca, a jego artystyczna aura wzbogaca twórcze myślenie.

Poza godzinami otwarcia organizujemy imprezy zamknięte. Serdecznie zapraszamy!

DNA Gallery ul. Grodzka 5, 50-115 Wrocław, tel. 71 790 225 790 biuro@dnagallery.pl, www.dnagallery.pl
godziny otwarcia: pon. – pt. 10-18, sob. 10-14