

Piotr Wawrzynów & Galeria DNA mają przyjemność przedstawić wystawę prac **Justyny Jabłońskiej**



## Justyna Jabłońska

Absolwentka Malarstwa na Wydziale Malarstwa i Rzeźby Akademii Sztuk Pięknych we Wrocławiu (2007). Uzyskała dyplom w pracowni prof. Nicolì Nascowa i aneksu w Katedrze Malarstwa Architektonicznego i Mediów pod kierunkiem prof. Wojciecha Kaniowskiego.

W latach 2004-2005 stypendystka Ecole Superieure des Arts Decoratifs w Strasburgu na kierunku Art.

Fotografię jej obrazu „Naitre” wykorzystano na plakacie reklamującym festiwal „Forma” w Rawiczu. Z kolei obraz „Ruda” osiągnął najwyższą cenę spośród prezentowanych prac na Aukcji Młodej Sztuki w Sopocie.

Zajmuje się malarstwem, rysunkiem i ilustracją. W swoich pracach koncentruje się na wizerunku człowieka, szczególną uwagę poświęca kobietom. Postaci z jej dzieł zazwyczaj nie są osadzone w konkretnym miejscu, często wręcz okala je pusta przestrzeń. Cechą charakterystyczną obrazów Justyny Jabłońskiej jest głębia koloru, to za jego pomocą artystka nadaje im wyrazistości oraz kreuje całą strukturę malarską.

Prace malarki znajdują się w wielu kolekcjach w kraju i za granicą.

### Ważniejsze wystawy:

- 2011 - Galeria Zadra, Warszawa;
- 2011 - Dolnośląski Festiwal Architektury, Wrocław;
- 2011 - Ogólnopolski Festiwal Sztuki WPA, Duszniki Zdrój;
- 2011 - Rynek Sztuki, Łódź;
- 2010 - Festiwal Out of Control Production, Białystok;
- 2010 - X Ogólnopolski Przegląd Sztuki Współczesnej „Forma”, Rawicz;



partnerzy  
 TU WROCLAW, G. J. J. Sztuki, MAX-FLIZ, VCBP, ZACHODNIA GOSPODARCA



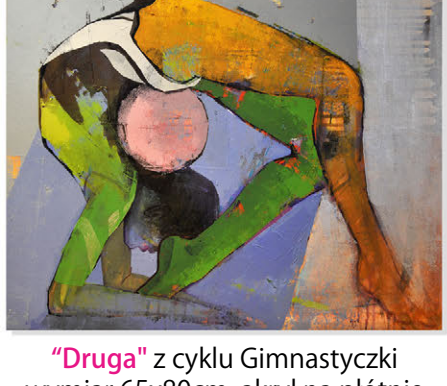
**“Pierwsza”** z cyklu Gimnastyczki  
 wymiar 65x70cm, akryl na płótnie



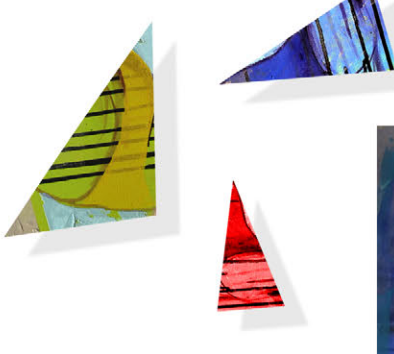
**“Rysuje”** z cyklu Spotkania  
 wymiar 115x130cm, akryl na płótnie



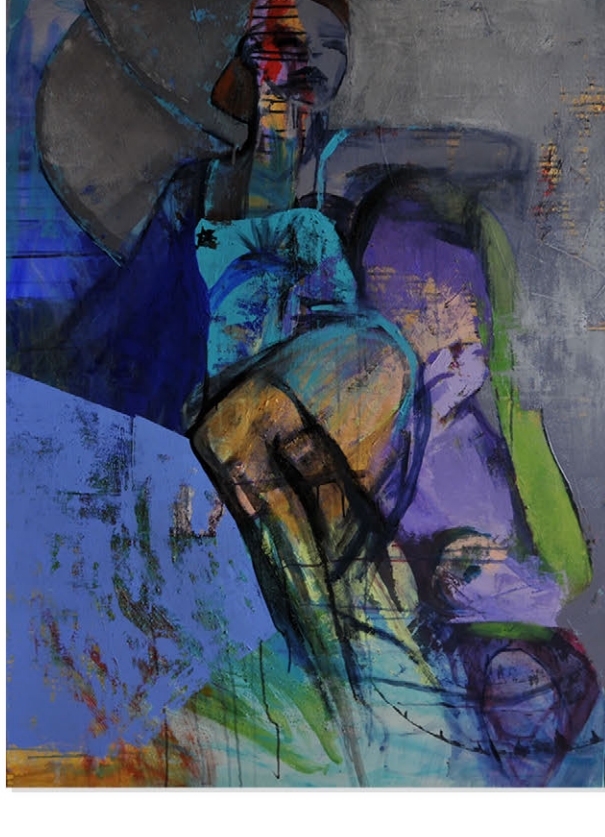
**“Poza II”**  
 wymiar 30x30cm, akryl na płótnie



**“Druga”** z cyklu Gimnastyczki  
 wymiar 65x80cm, akryl na płótnie



**“Sonia”**  
 wymiar 95x130cm, akryl na płótnie



**“Podczas”**  
 wymiar 150x110cm, akryl na płótnie

Justyna Jabłońska to jedna z najlepszych artystek młodego pokolenia, pełna energii twórczej, a jednocześnie osoba o ogromnej wrażliwości i skromności. W swoich obrazach prezentuje nieprzeciętny, rozpoznawalny styl wyrażony w ciekawej formie i ze szczególną ekspresją. Ludzka postać kobiety to najczęstszy motyw przewodni jej obrazów. Postać kobiety anonimowej, której historia, ruchy, działania poruszają widza – odbiorcę. Fascynujące jest to, że obok jej dzieł nie można przejść obojętnie; obrazy Justyny Jabłońskiej zachęcają do tego, aby się na nie patrzeć, dopatrywać szczegółów i domyślać dalszego ciągu historii. Jej prace do obecnie po prostu dobra inwestycja, kapitałowa, a przede wszystkim artystyczna. Doskonale nadają się do wypełnienia nowoczesnych przestrzeni, które dzięki nim stają się jeszcze bardziej charakterystyczne i unikatowe. Nic więc dziwnego, że prace Justyny Jabłońskiej cieszą się ogromnym zainteresowaniem w kraju i za granicą.

Piotr Wawrzynów  
 Marchand / Owner DNA Gallery

Światło, forma i kolor to oczywiste atrybuty dobrego malarstwa. Te elementy w pracach Justyny Jabłońskiej są tak naturalne, jak przechodzenie dźwięków w muzyce. Artystka maluje nie tylko światłem, ale i jakimś tylko takim naturalnym wspomnieniem. Dlatego to, co pokazuje nam wydaje się takie prawdziwe. Justyna przedstawia kobiety zadziwione kolorem, w którym się znalazły, podtrzymuje lekką kreską ich emocje, wyciszone i oczekujące – na co? Może na uczucie, szczęście... to ulotna tajemnica niepokojów i nastroju zadumy w obrazach Justyny – jak w malarstwie Paul'a Delvaux. Miesza się w nich taniec z samotnością, ruch z wyciszeniem i to z jakim wyczuciem. Pełne są urody, która wynika z wrażliwości postrzegania przez autorkę rzeczywistości.

Włodzimierz Warulik  
 artysta malarz

DNA Gallery to galeria sztuki współczesnej, która działa od grudnia 2011 roku. Naszym podstawowym celem jest łączenie młodych, zdolnych twórców z nabywcami i projektantami, a także zapewnienie prawdziwym pasjonatom sztuki możliwości obcowania z jej najważniejszymi dziedzinami: malarstwem, rysunkiem, rzeźbą, ceramiką, sutaszem i grafiką. Ekspozowane przez nas dzieła są starannie wybierane przez ekspertów. Co miesiąc odbywa się zmiana wystawy, która promuje jednego artystę, a towarzyszy jej uroczysty wernisaż z udziałem zaproszonych gości.

DNA Gallery to także miejsce codziennych spotkań. Przy dobrej kawie i pysznym cieście można do woli napawać się artystyczną i niepowtarzalną atmosferą.

Poza godzinami otwarcia organizujemy imprezy zamknięte. Serdecznie zapraszamy!